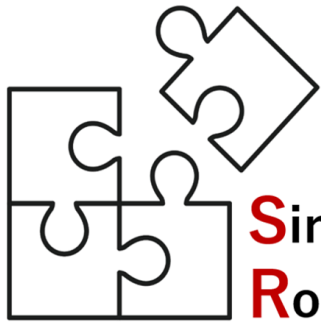


箱詰め協調ロボットパッケージ



Simple
Robotization.™

ワーク対応ハンド仕様

一般的性質	最小	最大
真空	- 0.05bar	- 0.810bar
気流	0L/分	12L/分
有効荷重	—	15kg
真空カップ	1	7
真空ポンプ	統合された電動BLDC	
チャンネル数	1	2



■ パッケージ内容

- ①協調ロボットTM5-700 ②吸着ハンド ③ロボット架台 ④安全機器
⑤初期セットアップ作業（動作確認）

■ パッケージPlus内容

- ①現地サポート ②ロボットセミナー

■ 吸着ハンド OnRobot/VGC10

- ・最大有効荷重15kg
- ・真空ポンプ内蔵で外部からのエア配管不要
- ・さまざまなパーツに合わせて任意の形状に構成可能



特徴

○Plug&Playソフトウェアで、

吸着ハンドの設定が可能

○キャスター付き架台で移動も簡単

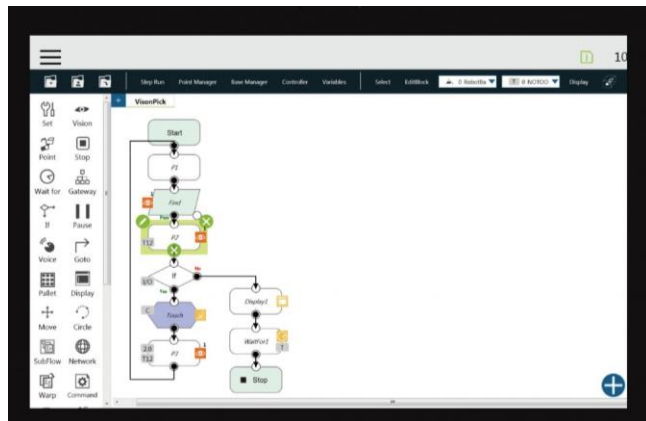
○すべての機器が100V電源でどこでも使える

○標準搭載のカメラで、位置決め可能

○他のOnRobotハンドに付け替えれば、他工程にも適応可能

例えば…AMは箱詰め作業、PMは移載作業

箱詰め工程が無くなっても、休遊機になる心配なし！



ワンタッチで他のハンドに付け替え

電気、エア不要の自動
ツールチェンジャー

吸着ハンドのカスタマイズ
※写真はVGC20

※ロボット教示等を行う作業には、安全衛生特別教育（教示）の修了が必要となります。

お問い合わせ

常盤電機株式会社

PASSION FOR FUTURE TOKIWA ELECTRIC

本社 / FAオープンイノベーションセンター

大阪営業所

〒670-0057 兵庫県姫路市北今宿2-4-1

TEL : 079(298)1122(代表)

TEL : 079(298)1124(FAオープンイノベーションセンター)

FAX : 079(296)0241

〒532-0003 大阪府大阪市淀川区宮原4-1-45

TEL : 06(6395)1751 FAX : 06(6395)1761